

DE JOFFER - centrum voor sport & care

Het persoonlijk behandelplan van 3R-Reconnect wordt uitgevoerd in De Joffer, centrum voor Sport & Care te Voerendaal.

De Joffer beschikt over royale zwemfaciliteiten. Er is een zwemgedeelte met beweegbare bodem voor hydrotherapie en een gedeelte om te zwemmen. Het zwemwater van de Joffer staat onder stringente controle en voldoet aan de hoogste eisen. Er wordt geen chloor aan het water toegevoegd.

De Joffer beschikt tevens over een Fitnessruimte met toestellen en hulpmiddelen om de conditie te verbeteren, meerdere behandelruimtes en spreekkamers en een saunagedeelte. Daarnaast zijn er gerichte mogelijkheden voor buitenactiviteiten.

In de middagpauze wordt een lunchmaaltijd beschikbaar gesteld.

In de directe nabijheid van de locatie Voerendaal zijn meerdere logiesmogelijkheden. 3R-Reconnect is een samenwerkingsverband aangegaan met een aantal hotels. Transfer van en naar De Joffer kan eenvoudig geregeld worden.

Het 3R-behandelprogramma wordt voor UWV cliënten aangeboden via Maasgroep Re-integratie en Outplacement. U kunt cliënten aanmelden via het aanvraagformulier (downloaden via www.3r-reconnect.nl of via info@maasgroep.nl).

De Joffer Centrum voor Sport & Care

Goswijnstraat 1
6367 EB Voerendaal

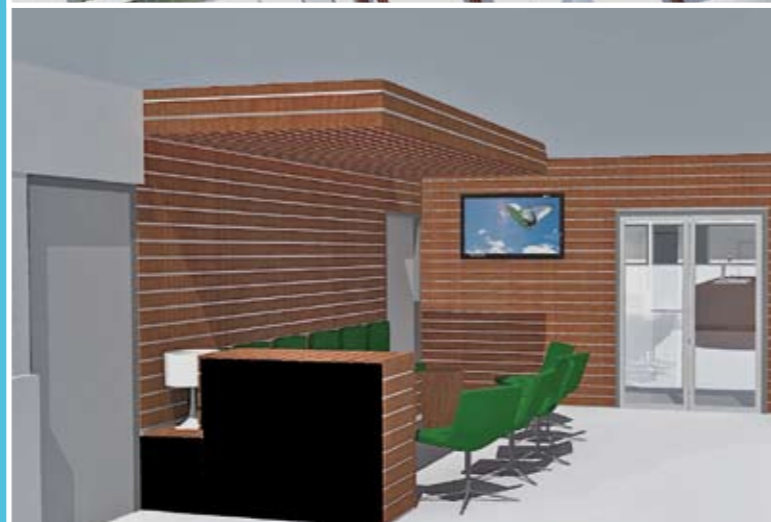
Voor een antwoord op vragen kunt u te allen tijden contact met ons opnemen. Graag zijn wij u persoonlijk van dienst.

www.3r-reconnect.nl
www.stichting-rrr.nl

Bereikbaarheid

Het hoofdkantoor van 3R-Reconnect is gevestigd aan de Heiveldstraat 107, 6466 AJ Kerkrade. Wij zijn telefonisch bereikbaar op werkdagen van 08.30 uur - 17.30 uur.

T: 045 - 545 16 26



SNEL WEER ACTIEF EN AAN HET WERK

REUMA

EEN PERSOONLIJK BEHANDELPLAN DAT ÉCHT HELPT!




3R-Reconnect®
Reuma | Reïntegratie | Revalidatie

stichting **RRR**
Reumacentrum Reïntegratie Revalidatie





EEN PERSOONLIJK BEHANDELPLAN DAT ÉCHT HELPT!

Werken aan een vitale toekomst

Reuma: een ernstige aandoening met verstrekken gevolgen. Na een reumadiagnose iedere dag opnieuw de pijn voelen en beperkingen ervaren. Nederland telt ongeveer 3 miljoen inwoners met reumatische aandoeningen. Reumatoïde artritis, morbus bechterew zijn daar voorbeelden van. Het exclusieve 3R-behandelprogramma van 3R-Reconnect, ontwikkeld door de Stichting RRR in samenwerking met medici en reumaspecialisten, is erop gericht om snel weer (beter) te kunnen functioneren. Thuis, op het werk én in het privéleven. Het 3R-behandelprogramma is erop gericht om de levenskwaliteit te verbeteren, de re-integratie op het werk te bevorderen, arbeidsongeschiktheid te voorkomen en het medicijngebruik voor een langere periode te verminderen.

Stichting RRR*

3R-Reconnect maakt gebruik van deskundigheid en hoogwaardige wetenschappelijke kennis, toegepast aan het Academisch Ziekenhuis Maastricht en verder uitgewerkt door de Stichting RRR*. Een uitgebreid wetenschappelijk onderzoek geïnitieerd door Drs. N. Wolter, Verzekeringsarts bij UWV en zelf Bechterew patiënt en ontwikkeld en uitgevoerd door Prof. dr. S. van der Linden, hoofd reumatologie van het Academisch Ziekenhuis, ligt ten grondslag aan de methodiek. De Stichting RRR* is opgericht om patiënten met reumatische klachten beter te laten functioneren en een positieve bijdrage te leveren aan de kwaliteit van het leven.

* Stichting RRR: Stichting Reumacentrum Re-integratie Revalidatie

Patiënten vertellen hun verhaal

Een keiharde confrontatie met jezelf.

Met als doel snel weer aan het werk te kunnen hebben een aantal patiënten het 3R-behandelprogramma doorlopen. Artsen, psychologen, fysio- en ergotherapeuten, coaches en arbeidsdeskundigen hebben een groep patiënten intensief begeleid.

Een aantal van hen aan het woord ¹⁾

Anja Dormans (45): *“Toen ik aan het programma begon, kon ik niets. Nog geen half uurtje wandelen. Nu loop ik met gemak de heuvels op en af. Ik laat me door de buitenwereld ook niet meer zo snel in een hoekje drukken. Voor de kuur slikte ik tien tabletten per dag. Nu nog maar twee”.*

Stefanie Jakobs (31): *“Mijn pijn in de rug werd zo erg dat ik het werk niet meer volhield. Na mijn ziekmelding wees de personeelsafdeling op het behandelprogramma. Ik doorliep een proces en werd met mezelf geconfronteerd. Gesprekken met de psycholoog, bewegen in water en zo meer. Het streven was om op mijn oude en inmiddels aangepaste werkplek weer snel aan de slag te kunnen. En dat is gelukt!”*

Fred Peters (51) in de tijd dat hij werkte aan het programma: *“Ik voel me extreem veel beter. Het zit hem in de combinatie: de gesprekken met de psycholoog, het werk van de fysiotherapeut, de oefeningen en de arbeidsdeskundige”.*

¹⁾ uit privacy overweging zijn de namen gewijzigd en fictief



Effectiviteit en dienstverlening staan voorop

Het bedrijf 3R-Reconnect is een samenwerkingsvorm van deskundigen en begeleiders op het gebied van reuma, revalidatie en re-integratie. Gediplomeerde behandelaars en therapeuten zoals fysiotherapeuten, arbeidsdeskundigen, diëtisten, psychologen en coaches worden ingezet voor het uitvoeren van de dagprogramma's. Om de kwaliteit van het totaalbehandelplan te kunnen waarborgen hebben zij aanvullend een gespecialiseerde opleiding gevolgd. 3R-Reconnect hecht grote waarde aan de effectiviteit van het behandelprogramma en de daaraan gekoppelde dienstverlening. Persoonsgerichte aandacht en service zijn daarom vanzelfsprekendheden. Er is ruimschoots aandacht voor persoonlijke omstandigheden, de werksituatie, de conditie en leefwijze.

Behandelplan en activiteiten

Alvorens aan het behandelplan te kunnen beginnen vindt er een uitgebreide Multidisciplinaire Intake plaats door de arts, de fysiotherapeut, een psycholoog en een arbeidsdeskundige. Tijdens deze intake wordt de persoonlijke situatie en de fysieke en mentale belastbaarheid van de cliënt in kaart gebracht. De intake omvat vraaggesprekken, vragenlijsten, onderzoek- en testmethoden. De deskundigen overleggen vervolgens met elkaar en stellen samen de inhoud op voor een persoonlijk 3R-Zorgbehandelplan. Het integrale behandelplan van vier weken omvat een uitgebalanceerd dagprogramma. Inspannen en ontspannen worden evenwichtig gecombineerd zodat het programma in een prettige sfeer doorlopen kan worden. De activiteiten worden deels individueel en deels in groepsverband uitgevoerd. Groepsactiviteiten zijn ondermeer bewegen, hydrotherapie en conditieswemmen in het op de juiste temperatuur zijnde water van het binnenbad. Onderdelen van het individuele programma zijn bijvoorbeeld fysiotherapie en mental coaching. Er zijn begeleidende en onbegeleide rustmomenten ingebouwd. Na een inspanning volgt altijd een moment om te relaxen.

snel weer actief en aan het werk

- HERSTELPROGRAMMA bij
- rugklachten
 - artrose
 - artritis
 - tennisarm
 - fibromyalgie of andere aandoening aan het bewegingsapparaat



Drs. N. Wolter



Prof. Dr. S. van der Linden